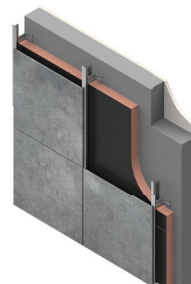


Kooltherm® K15

Izolacja fasad wentylowanych

Opis

Kooltherm® K15 Izolacja fasad wentylowanych to płyta do termoizolacji fasad wentylowanych ze sztywnej pianki rezolowej w obustronnej okładzinie z folii aluminiowej pokrytej czarną farbą.
Zalecana do termoizolacji fasad wentylowanych.



Dane techniczne

Opis	Właściwości
Wartość współczynnika przewodzenia ciepła (EN 13166)	λ_D -wartość 0,021 W/(m·K) (dla $d_N < 45$ mm) λ_D -wartość 0,020 W/(m·K) (dla d_N 45 - 120 mm) λ_D -wartość 0,021 W/(m·K) (dla $d_N > 120$ mm)
Standardowe wymiary	1200 x 600 mm
Wykończenie boków płyt	proste
Klasa reakcji na ogień (EN 13501-1)	B-s1, d0
Stopień rozprzestrzeniania ognia	NRO dla systemów
Gęstość	min. 35 kg/m ³
Odporność na ściskanie (EN 826)	≥ 100 kPa
Zawartość cel zamkniętych	≥ 90%

Wartości termoizolacyjne płyt względem ich grubości

Grubość (mm)	20	40	60	80	100	120	140	150	159
Opór cieplny R_D (m ² ·K/W)	0,95	1,90	3,00	4,00	5,00	6,00	6,65	7,10	7,55
Współczynnik przenikania ciepła U (W/(m ² ·K))	1,05	0,53	0,33	0,25	0,20	0,17	0,15	0,14	0,13