

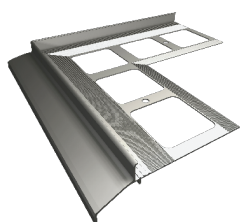
ATLAS 100


[www.atlas.2dkod.pl/1017](http://www.atlas.2dkod.pl/1017)

Zeskanuj kod i dowiedz się więcej o parametrach technicznych, korzyściach lub promocjach produktu



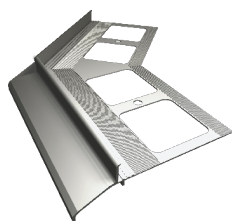
ATLAS 150



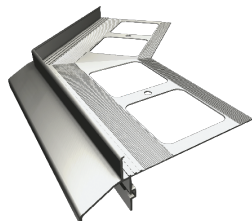
ATLAS 100 Narożnik zewnętrzny 90°



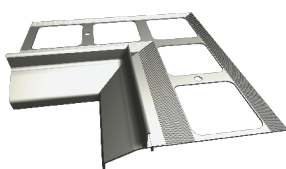
ATLAS 150 Narożnik zewnętrzny 90°



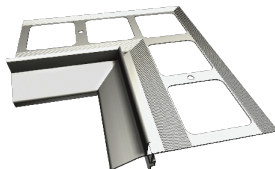
ATLAS 100 Narożnik zewnętrzny 135°



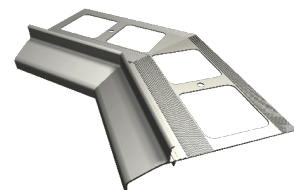
ATLAS 150 Narożnik zewnętrzny 135°



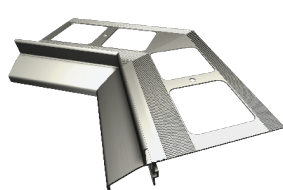
ATLAS 100 Narożnik wewnętrzny 90°



ATLAS 150 Narożnik wewnętrzny 90°



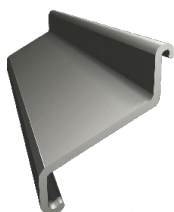
ATLAS 100 Narożnik wewnętrzny 135°



ATLAS 150 Narożnik wewnętrzny 135°



Uchwyt rynnowy 75 mm



Łącznik



Zakończenie

## ATLAS 100 i 150 aluminiowe profile okapowe do balkonów i tarasów

- elementy systemów do odprowadzania wody
- odporny na warunki atmosferyczne
- odporny na uszkodzenia mechaniczne
- łatwy i szybki w montażu



NA PODŁOGĘ



NA ZEWNĄTRZ

ŁATWA  
APLIKACJA

### Przeznaczenie systemów okapowych

Zapewnienie skutecznego odprowadzenia wody opadowej – z powierzchni balkonów lub innych poziomych elementów budowlanych wykonanych okładzinami ceramicznymi.

Umożliwienie utrzymania szczelności w strefach okapowych – budowa profili użytych w systemie umożliwia ich szczelne połączenie z hydroizolacją i warstwą posadzki.

Rodzaje podłoży – podkłady cementowe oraz inne podłoża posiadające odpowiednią sztywność lub nośność.

### Właściwości profili

Posiadają wyprofilowany okapnik, odprowadzający wodę poza powierzchnię ściany.

Możliwość podłączenia rynny – dotyczy tylko systemu ATLAS 150

Posiadają zamocowany sznur dylatacyjny, oddzielający je od warstw wykończeniowych – jest on umieszczony nad otworami odwadniającymi.

Są łatwe i szybkie w montażu.

Posiadają długoletnią trwałość – są odporne na warunki atmosferyczne, korozję, agresywne działanie środowiska, wysokie PH oraz promieniowanie UV.

Produkowane są w trzech standardowych kolorach – szarym (RAL 7037), brązowym (RAL 8019) i grafitowym (RAL 7024). Istnieje możliwość zamówienia dowolnego koloru z palety RAL (minimalna ilość zamówienia Profilu Głównego wynosi 10 sztuk). Czas realizacji zamówień niestandardowych wynosi 14 dni roboczych.

Możliwość zamówienia narożników o dowolnym kącie lub w kształcie łuku. Czas realizacji zamówień niestandardowych wynosi 14 dni roboczych.

### Dane techniczne

Profile wykończeniowe i akcesoria wykonane są z aluminium pokrytego powłoką poliestrową.

Ciężar profili głównych systemu ATLAS 100	610 g/m
Ciężar profili głównych systemu ATLAS 150	1090 g/m
Grubość powłoki poliestrowej	ok. 70 µm



## Ogólne zasady montażu profili okapowych

### Przygotowanie podłoża i profili

Podłoże musi być nośne, równe i wolne od zanieczyszczeń. Podkłady cementowe powinny być związane i wysezonowane (patrz wymagania dla ATLAS WODER DUO, ATLAS WODER DUO EXPRESS itp.). Wzdłuż krawędzi balkonu lub tarasu, na szerokość montowanego profilu (80 mm), podłoże powinno posiadać uskok (obniżenie o około 3 mm), tak aby po montażu profilu, jego powierzchnia licowała się z płaszczyzną podkładu. W tym celu do profilu dołączony jest szablon ABS, który należy wtopić w wierzchnią warstwę podczas aplikacji podkładu (alternatywnie, po związaniu podkładu należy wykonać wymagane profilowanie np. przy użyciu frezu). Po związaniu podkładu należy usunąć szablon ABS. Otrzymujemy w ten sposób gotowy uskok, w który można wmontować profil. Przed ułożeniem profilu należy je dokładnie wymierzyć i przyciąć do wymiarów obrabianej krawędzi. Na podkładzie należy zaznaczyć miejsca osadzenia łączników, wywiercić otwory i zamontować koszulki.

### Montaż elementów systemu

Podłoże przespachlować hydroizolacją ATLAS WODER DUO lub ATLAS WODER DUO EXPRESS, przyłożyć przygotowany profil i zamocować go mechanicznie. Montaż elementów okapowych należy rozpocząć od NAROŻNIKÓW. Na profil stykający się ze ścianą należy wcześniej nałożyć systemowe ZAKOŃCZENIE. Bezpośrednio przy ścianie należy zachować odstęp profilu od jej lica o szerokości min. 5 mm. Połączenia: PROFIL GŁÓWNY-NAROŻNIK oraz PROFIL GŁÓWNY-PROFIL GŁÓWNY - wykonać za pomocą ŁĄCZNIKÓW. Połączenia te powinny posiadać przerwę dylatacyjną o szerokości 1-2 mm. Na przerwy pomiędzy profilami nałożyć łączniki systemowe, a resztę szczeliny (od strony posadzki) należy uszczelnić masą trwale elastyczną, np. ATLAS SILIKON SANITARNY ELASTYCZNY lub ATLAS SILIKON SANITARNY SILTON S.

Zamontowany profil należy ponownie przespachlować hydroizolacją, a następnie wkleić taśmę uszczelniającą ATLAS HYDROBAND 3G (pozostawiając niezaklejone otwory odwadniające). Po około 3 godzinach należy nałożyć drugą warstwę hydroizolacji. PROFIL GŁÓWNY i NAROŻNIKI należy obwodowo oddylać od okładzin, używając właściwych uszczelnień elastycznych, np. ATLAS SILIKON SANITARNY ELASTYCZNY lub ATLAS SILIKON SANITARNY SILTON S.

Następnie wykonać izolację podpłytkową na całej powierzchni balkonu lub tarasu.

### Ważne informacje dodatkowe

Mycie profili należy przeprowadzać przynajmniej dwa razy do roku. Do mycia najlepiej używać czystej wody i tkaniny nie rysującej powierzchni. Nie wolno stosować mocno kwaśnych lub mocno alkalicznych środków czyszczących, jak również środków powierzchniowo czynnych, mogących reagować z aluminium. Nie wolno stosować organicznych rozpuszczalników zawierających estry, ketony, alkohole, związki aromatyczne, estry glikoli, węglowodory chlorowane, itp. Po każdym myciu powierzchnia musi być natychmiast spłukana czystą zimną wodą. Nie wolno stosować soli oraz substancji chemicznych do usuwania oblodzenia w pobliżu profili.

Do cięcia profili należy używać piły ręcznej i mechanicznej odpowiedniej do cięcia aluminium. Niedopuszczalne jest używanie do cięcia profili narzędzi powodujących efekt termiczny (nagły wzrost temperatury), np. szlifierki kątowej. Prace montażowe wykonywać w warunkach odpowiednich dla materiałów izolacyjnych i montażowych, zgodnie z Kartami Technicznymi tych materiałów. Powierzchnię szpachlowaną chronić przed nadmiernym przesuszeniem i zawilgoceniem.

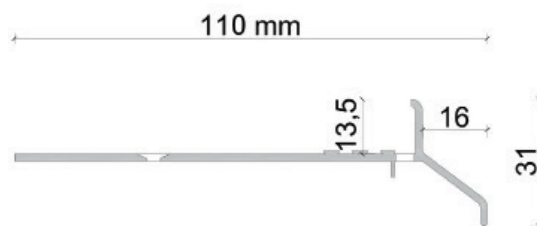
Stosować okulary ochronne. Świeże zabrudzenia profili klejem czyścić wodą, a stwardniałe odpowiednim środkiem czyszczącym, niepowodującym niszczenia powłoki lakierniczej.

Profile należy transportować w oryginalnych opakowaniach, w pozycji poziomej, zabezpieczając przed uszkodzeniami mechanicznymi. Przechowywać w pomieszczeniach chroniących przed zabrudzeniami, odkształceniem i zarysowaniem, w kartonach warstwowo (max. w 10 warstwach).

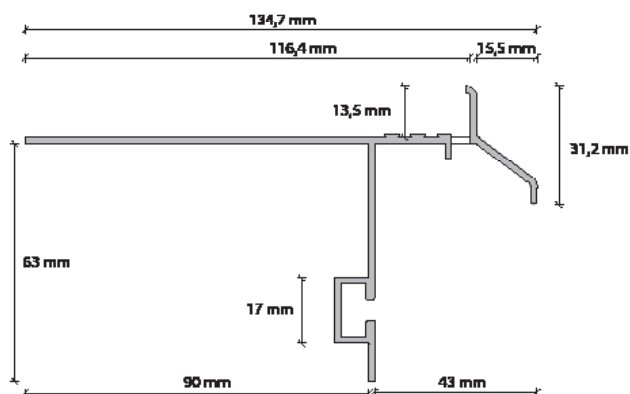
## Elementy systemu

SYSTEM ATLAS 100	SYSTEM ATLAS 150
Atlas 100 Profil Główny brązowy	Atlas 150 Profil Główny brązowy
Atlas 100 Profil Główny szary	Atlas 150 Profil Główny szary
Atlas 100 Profil Główny grafitowy	Atlas 150 Profil Główny grafitowy
Atlas 100 Narożnik zewnętrzny 90 brązowy	Atlas 150 Narożnik zewnętrzny 90 brązowy
Atlas 100 Narożnik zewnętrzny 90 szary	Atlas 150 Narożnik zewnętrzny 90 szary
Atlas 100 Narożnik zewnętrzny 90 grafitowy	Atlas 150 Narożnik zewnętrzny 90 grafitowy
Atlas 100 Narożnik wewnętrzny 90 brązowy	Atlas 150 Narożnik wewnętrzny 90 brązowy
Atlas 100 Narożnik wewnętrzny 90 szary	Atlas 150 Narożnik wewnętrzny 90 szary
Atlas 100 Narożnik wewnętrzny 90 grafitowy	Atlas 150 Narożnik wewnętrzny 90 grafitowy
Atlas 100 Narożnik zewnętrzny 135 brązowy	Atlas 150 Narożnik zewnętrzny 135 brązowy
Atlas 100 Narożnik zewnętrzny 135 szary	Atlas 150 Narożnik zewnętrzny 135 szary
Atlas 100 Narożnik zewnętrzny 135 grafitowy	Atlas 150 Narożnik zewnętrzny 135 grafitowy
Atlas 100 Narożnik wewnętrzny 135 brązowy	Atlas 150 Narożnik wewnętrzny 135 brązowy
Atlas 100 Narożnik wewnętrzny 135 szary	Atlas 150 Narożnik wewnętrzny 135 szary
Atlas 100 Narożnik wewnętrzny 135 grafitowy	Atlas 150 Narożnik wewnętrzny 135 grafitowy
Atlas 100 Łącznik brązowy	Atlas 150 Łącznik brązowy
Atlas 100 Łącznik szary	Atlas 150 Łącznik szary
Atlas 100 Łącznik grafitowy	Atlas 150 Łącznik grafitowy
Atlas 100 Zakończenie brązowe	Atlas 150 Zakończenie brązowe
Atlas 100 Zakończenie szare	Atlas 150 Zakończenie szare
Atlas 100 Zakończenie grafitowe	Atlas 150 Zakończenie grafitowe

### Przekrój profilu



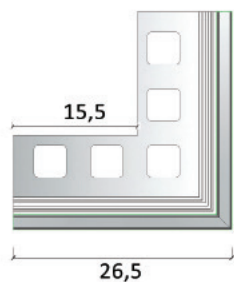
ATLAS 100



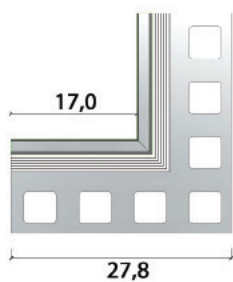
ATLAS 150



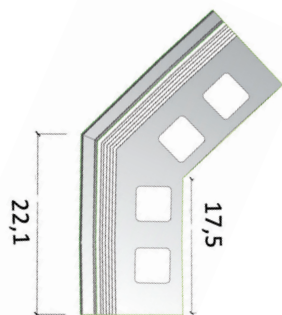
## Rzut narożnika



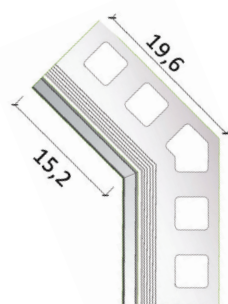
Narożnik zewnętrzny 90°



Narożnik wewnętrzny 90°



Narożnik zewnętrzny 135°



Narożnik wewnętrzny 135°

## Opakowania

Rodzaj elementu	Rodzaj opakowania	Ilość sztuk w opakowaniu
Profil główny długości 2 m	folia	1
Narożnik wewnętrzny lub zewnętrzny	folia	1
Łącznik	karton	5
Zakończenie: 1 komplet (1 lewy + 1 prawy)	karton	2

**Informacje zawarte w Karcie Technicznej stanowią podstawowe wytyczne, dotyczące stosowania wyrobu i nie zwalniają z obowiązku wykonywania prac zgodnie z zasadami sztuki budowlanej i przepisami BHP. Wraz z wydaniem niniejszej karty technicznej, wszystkie poprzednie tracą ważność. Dokumenty towarzyszące wyrobowi dostępne są na [www.atlas.com.pl](http://www.atlas.com.pl). Data aktualizacji: 2020-05-20**