

Klient	XPLO Sp. z o.o.	Przygotowane przez	m.sekienda@netecs.pl
Komisja	Wentylator V=20000m ³ /h pt=2500 Pa	Data utworzenia	2023-01-29
Numer projektu	-	Komentarz	-

DANE WEJŚCIOWE

Częstotliwość sieci	50 [Hz]	Typ ciśnienia	Całkowite
Ciśnienie	2500 [Pa]	Wydajność	20000 [m ³ /h]
Wysokość n.p.m.	0.000 [m]	Temperatura	20 [°C]
Ilość materiału	0 [kg/h]	Średnica rurociągu	0.5 [m]
EX	Nie		

PARAMETRY PRACY

Gęstość powietrza	1.2 [kg/m ³]	Wydajność	20601 [m ³ /h]
Ciśnienie statyczne	1288 [Pa]	Ciśnienie całkowite	2652 [Pa]
Ciśnienie dynamiczne	1364 [Pa]	Sprawność całkowita	0.591 [-]
Sprawność statyczna	0.287 [-]	Hałas	95.3 [dB(A)]
Moc na wale	25.7 [kW]	Moc na wale z materiałem	25.7 [kW]
Ilość materiału	0 [kg/h]	Moc zainstalowana	30 [kW]
Zagęszczenie materiału	0.0000 [kg/m ³]	Średnica rurociągu	0.5 [m]
Częstotliwość pracy	50 [Hz]	Średnia prędkość w rurociągu	29.14 [m/s]
Wymiary obudowy	1140x1048 [mm]	Waga	380 [kg]
Średnie obroty znamionowe wentylatora	2970 [1/min]		

WYKONANIE ATEX

	Wewnątrz	Na zewnątrz
Strefa	-	-
Grupa wybuchowości	-	-
Kategoria urządzenia	-	-
Rodzaj ochrony przeciwwybuchowej	-	-
Klasa temperatur	-	-
Oznaczenie ATEX	-	-

OGRANICZENIA PRACY

	Minimalne	Maksymalne
Temperatura medium	-10 [°C]	60 [°C]
Temperatura otoczenia	-20 [°C]	40 [°C]
Obroty wirnika	-	3000 [1/min]

SILNIK

Producent	Lammers	Bieguny silnika	2
Obroty znamionowe	2955 [1/min]	Moc znamionowa	30 [kW]
Oznaczenie silnika	1TZ9503-2AA4_200L	Częstotliwość	50 [Hz]
Napięcie znamionowe	400/690 [V]	Klasa ochrony	IP55
Klasa termiczna	F	Klasa sprawności	IE3
Ochrona uzwojenia	1 zestaw termistora	Wzmocnione łożyska	Tak
Wersja specjalna	Nie		

OCHRONA PRZECIWKOROZYJNA

Klasa / Kategoria	C2	Podkład	ZG15
Powłoka lakiernicza	ZE27	Odporność na temperaturę	120 °C
Całkowita grubość powłoki lakierniczej	80 µm	Kolor RAL obudowy	5015
Kolor RAL reszty wentylatora	5015	Kolor RAL silnika	5015

WENTYLATOR

Rodzaj wentylatora	CLASSIC do pyłów	Typ wentylatora	USC-VS
Numer typu wentylatora	70/65/40/90	Pozycja wentylatora	GL 360 (LG 0)
Wykonanie	Standardowe	Medium	Pył
Wirnik	Zamknięty	Napęd	Bezpośredni
Klasa wyważenia	G6,3	Ilość wentylatorów	1
Dodatkowe informacje	Spawana stalowa obudowa, wirnik wyważony statycznie i dynamicznie		



Karta produktu nr OS-18-20230129-160927-862
Wentylator USC-VS 70/65/40/90

AKCESORIA

Akcesoria dodatkowe

Wyposażenie w cenie

WYCENA

Wentylator USC-VS 70/65/40/90

Razem: 5 367.40 EUR

DOSTAWA I DODATKOWE INFORMACJE

Czas dostawy

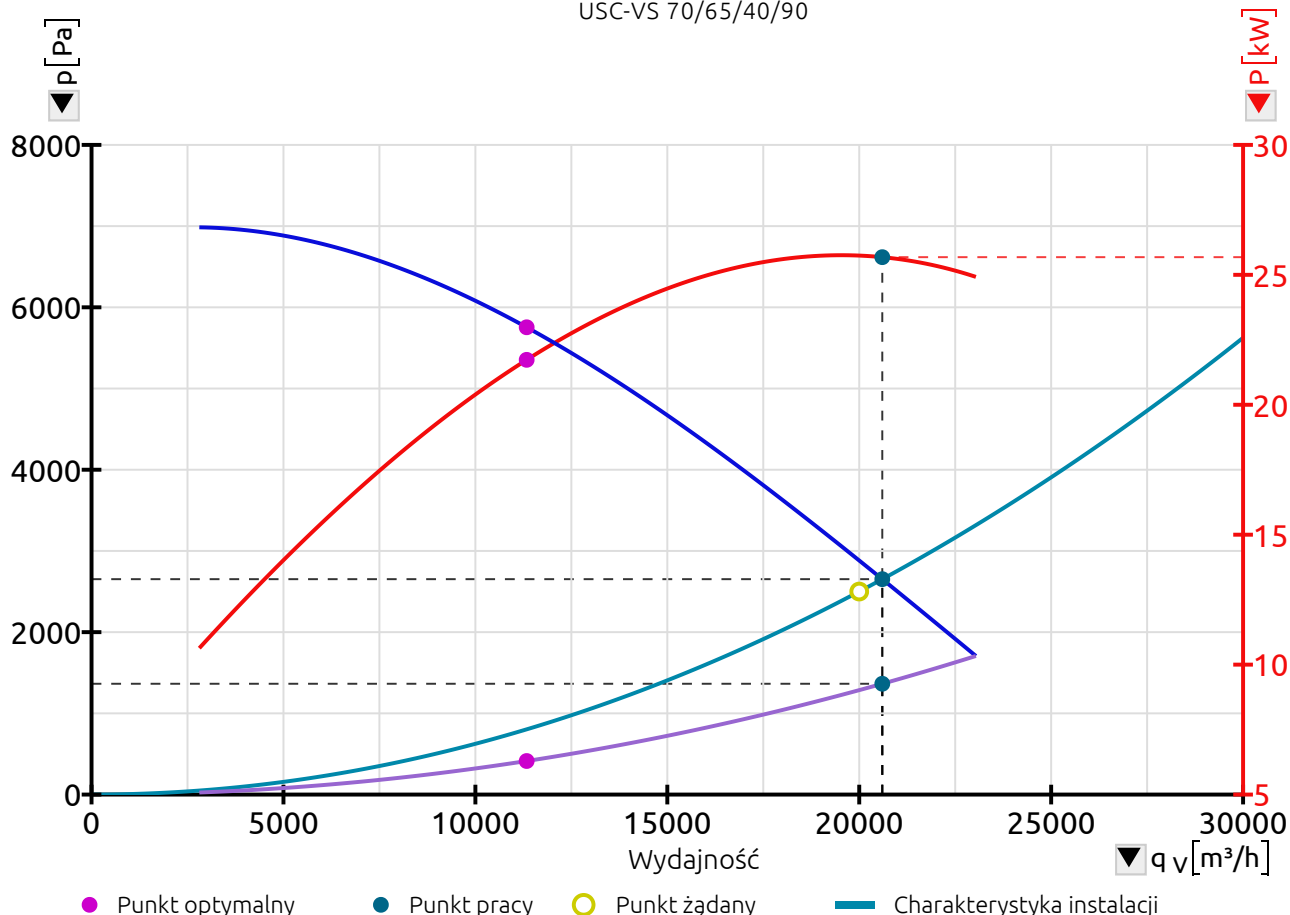
4 do 6 tygodni od dnia zamówienia

Ważność oferty

6 tygodni

Charakterystyka zbiorcza

USC-VS 70/65/40/90



SKŁADOWE WYKRESU

Ciśnienie całkowite [p_T]	Sprawność całkowita [η_F]	Moc na wale bez materiału [P_a]	Hałas [L_{A6}]	Natężenie prądu przy napięciu V_1 (400 V)
Ciśnienie statyczne [p_{sF}]	Sprawność statyczna [η_{sF}]	Moc na wale z materiałem [P_{am}]		Natężenie prądu przy napięciu V_2 (690 V)
Ciśnienie dynamiczne [p_{dF}]		Moc elektryczna [P_e]		

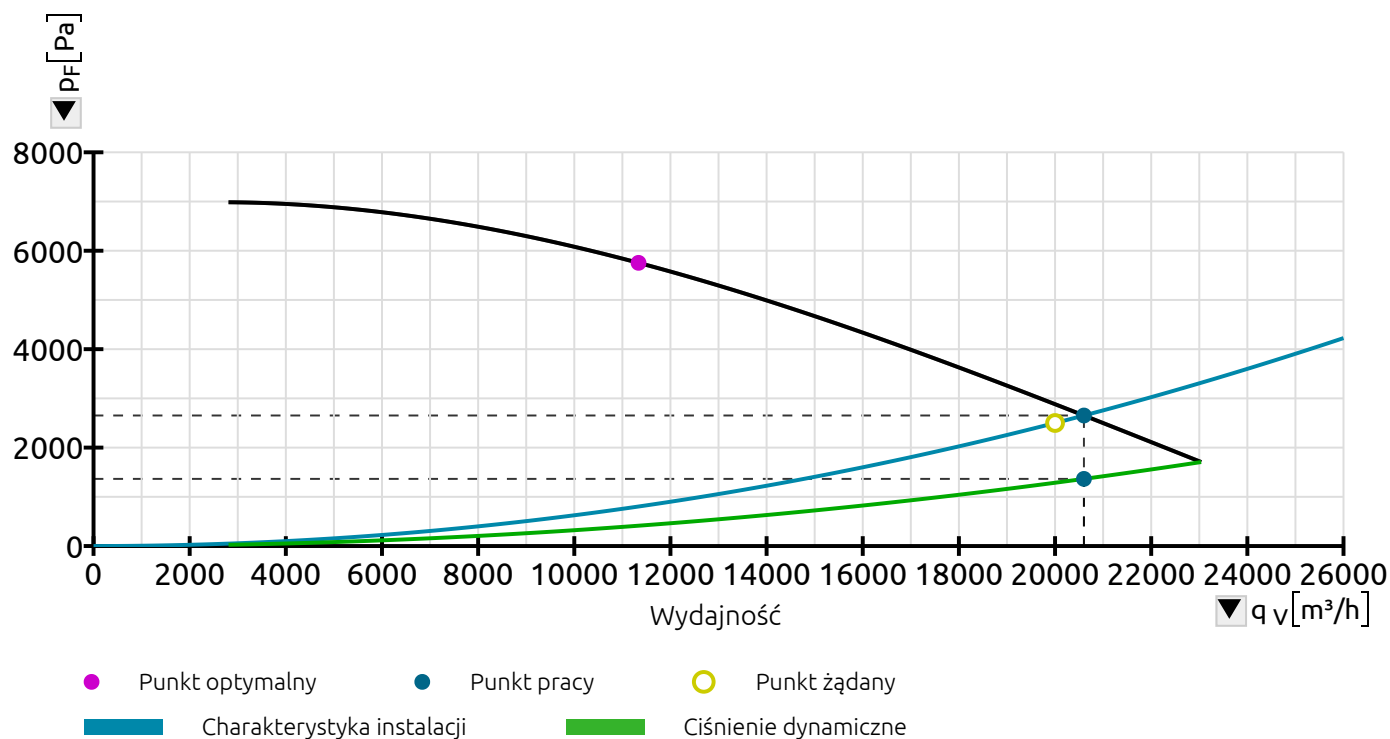
OŚ GŁÓWNA

Ciśnienie [p]	Sprawność [η]	Moc [P]	Hałas [L]	Natężenie prądu [I]
-------------------	----------------------	-------------	---------------	-------------------------

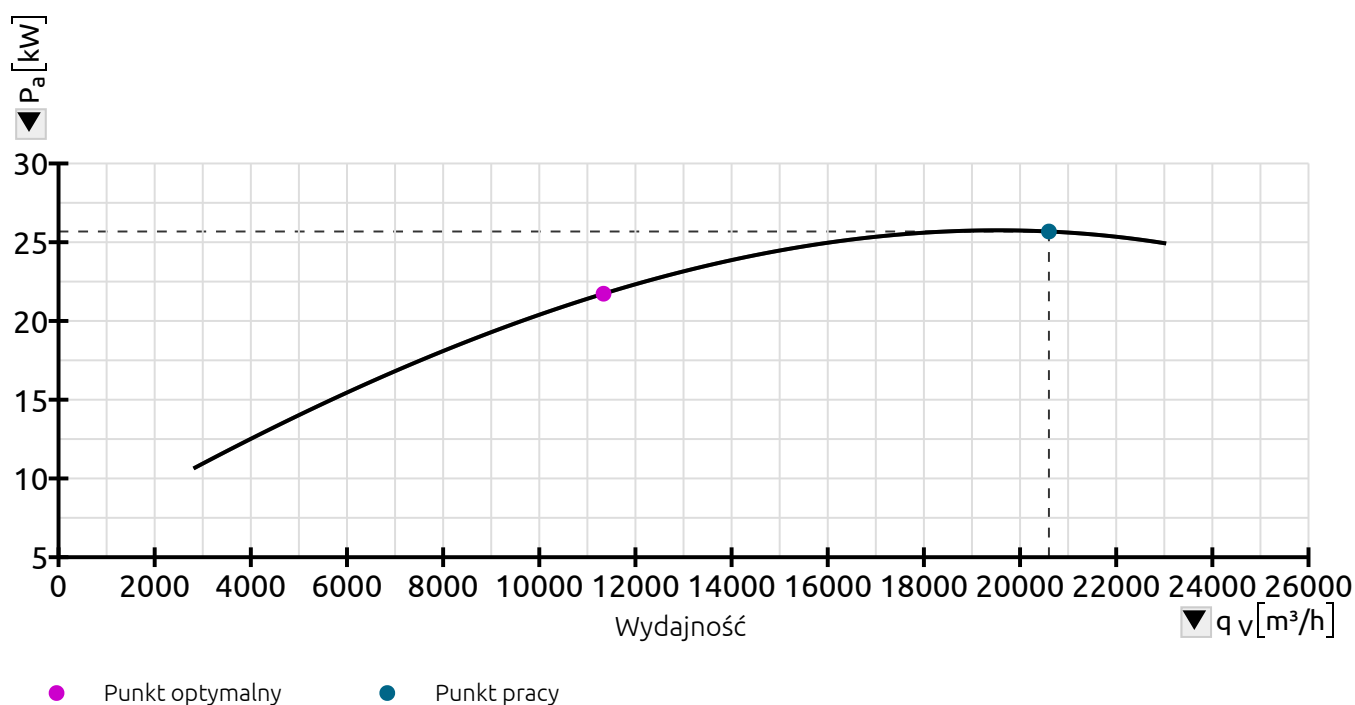
PUNKT PRACY

Gęstość powietrza	1.2 [kg/m³]	Wydajność	20601 [m³/h]
Ciśnienie statyczne	1288 [Pa]	Ciśnienie całkowite	2652 [Pa]
Ciśnienie dynamiczne	1364 [Pa]	Sprawność całkowita	0.591 [-]
Sprawność statyczna	0.287 [-]	Hałas	95.3 [dB(A)]
Moc na wale	25.7 [kW]	Moc na wale z materiałem	25.7 [kW]
Ilość materiału	0 [kg/h]	Moc zainstalowana	30 [kW]
Zagęszczenie materiału	0.0000 [kg/m³]	Średnica rurociągu	0.5 [m]
Częstotliwość pracy	50 [Hz]	Średnia prędkość w rurociągu	29.14 [m/s]
Wymiary obudowy	1140x1048 [mm]	Waga	380 [kg]
Średnie obroty znamionowe wentylatora	2970 [1/min]		

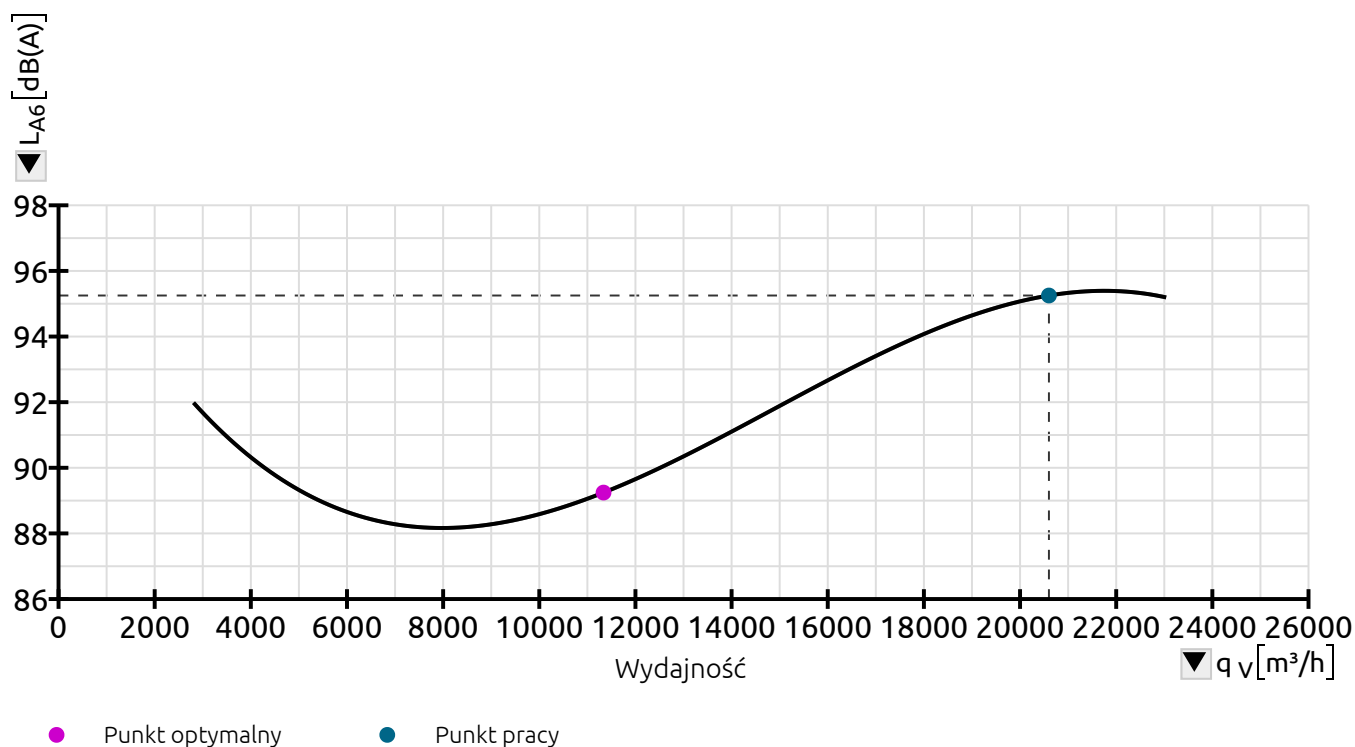
Ciśnienie całkowite [p_F]

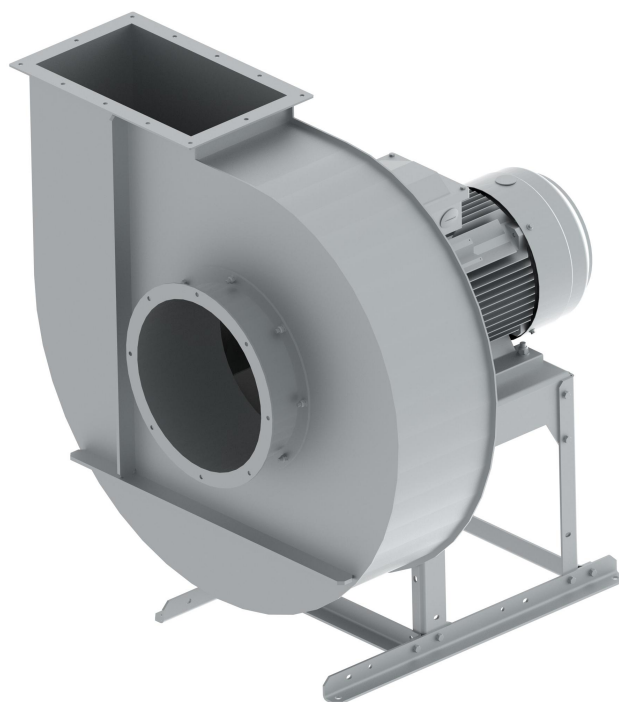


Moc na wale bez materiału [P_a]



Hałas [L_{A6}]





POBIERZ RENDER WENTYLATORA